

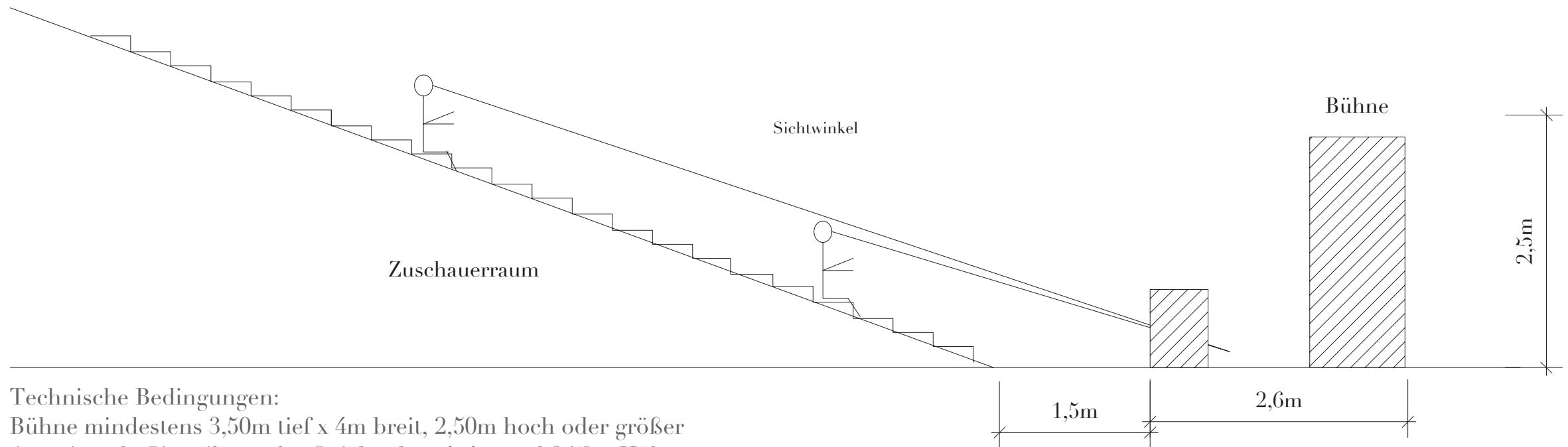
Bühnenplan "Tischlein deck dich"

Tel: +491725927311

Variante 1:

ideale Zuschauersituation bei ansteigenden Sitzreihen

(bei nur leicht ansteigenden Sitzreihen sollte ein 0,50m Podest als Spielfläche sein)



Technische Bedingungen:

Bühne mindestens 3,50m tief x 4m breit, 2,50m hoch oder größer

Ansteigende Sitzreihen oder Spielpodest 4x4m und 0,50m Höhe

Raumhöhe 2,50m (ohne Spielpodest)

Bestuhlung ohne Mittelgang

Hintergrund schwarz abgehängt oder dunkle Wand

Max.: 170 Zuschauer

2x10 oder 1x16A Stromanschluss auf der Bühne

Dunkler Raum (Vorstellung mit Schattenspiel)

Aufbauzeit ca.: 3h

Abbauzeit 1h

Beim Abbau können keine weiteren Arbeiten auf der Bühne stattfinden

Einlass ca. 10 Min. vor Vorstellungsbeginn

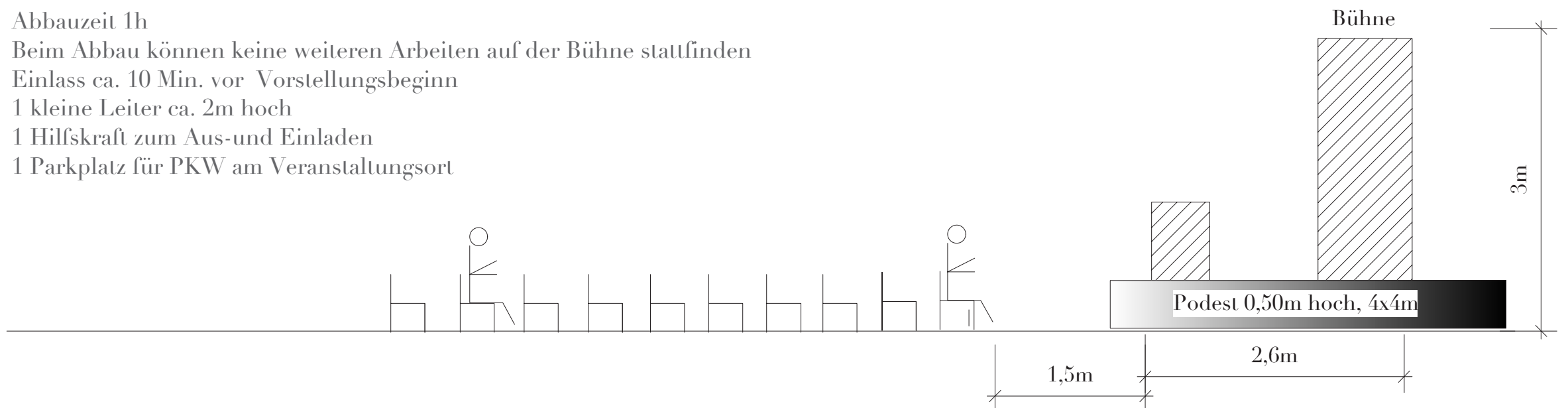
1 kleine Leiter ca. 2m hoch

1 Hilfskraft zum Aus- und Einladen

1 Parkplatz für PKW am Veranstaltungsort

Variante 2:

Bühnenpodest 0,50m Höhe



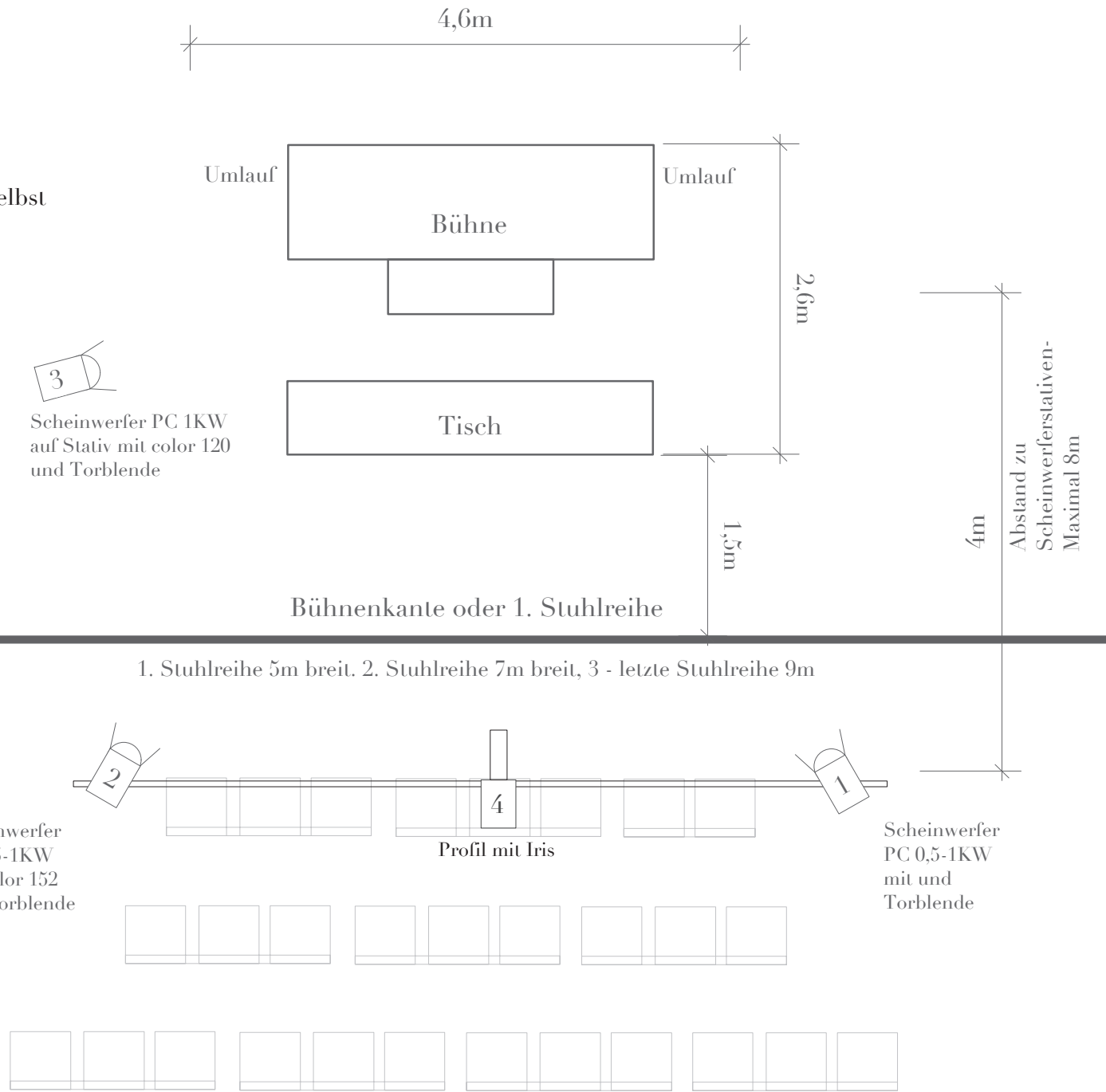
Technikplan "Tischlein deck dich" für ein Theater mit vorhandener Technik



schwarzer Aushang oder schwarze Wand

Technische Bedingungen

- Dunkler Raum (Vorstellung mit Schattenspiel)
- Ansteigende Sitzreihen oder 4x4m grosse Bühne 0,50m hoch
- Raumhöhe 2,50m
- Hintergrund der Bühne dunkel ausgehängt oder dunkle Rückwand
- 2x10A oder 1x 16A Stromanschluß auf der Bühne
- Ich habe ein eigenes Lichtsteuergerät
- Ich kann das Saallicht und die Scheinwerfer Ihres Hauses mitsteuern.
- Hierzu benötige nur ich Ihr DMX Kabel (5pol) auf der Bühne. Die Vorstellung fahre ich technisch selbst in dieser Variante
- Ich nutze von Ihnen 4 Scheinwerfer
- Das sind:
- 3 x 1KW PC mit Torblende und 1x Profil mit Iris
- 1 x Color 152 , 1x Color 120
- oder
- Ich bringe die Technik mit und der Veranstalter steuert/schaltet das Saallicht selbst.
- (nur nach vorheriger Absprache)
- Aufbauzeit ca. 3h
- Abbauzeit 1h
- Beim Abbau können keine weiteren Arbeiten auf der Bühne stattfinden.
- 1 Leiter ca. 2m hoch
- PKW Stellplatz am Veranstaltungsort
- 1 Hilfskraft zum Ausladen



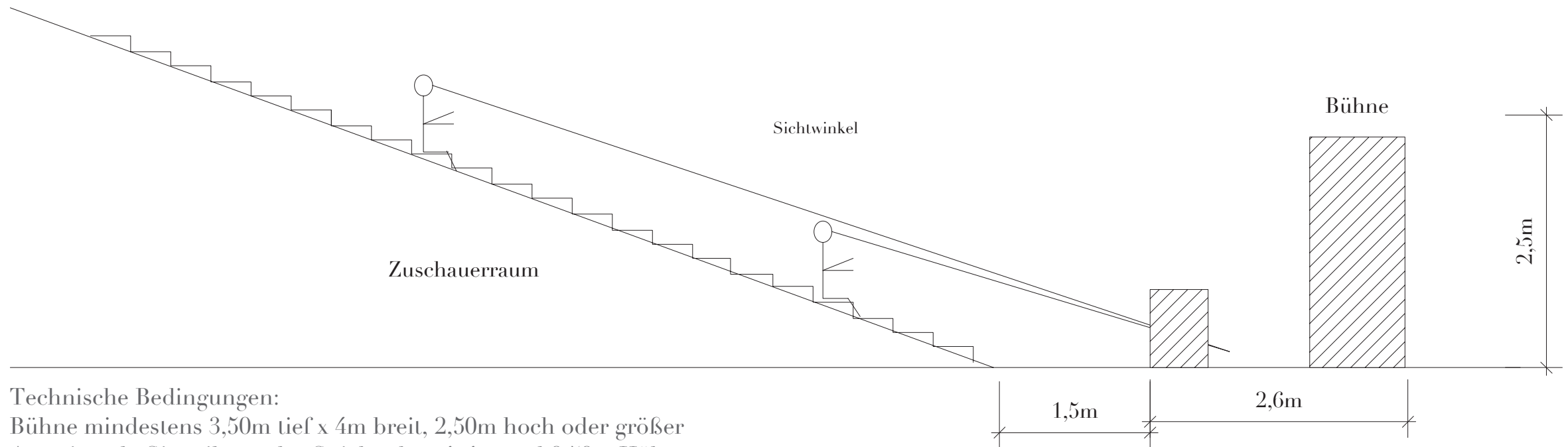
Bühnenplan "Tischlein deck dich"

Tel: +491725927311

Variante 1:

ideale Zuschauersituation bei ansteigenden Sitzreihen

(bei nur leicht ansteigenden Sitzreihen sollte ein 0,50m Podest als Spielfläche sein)



Technische Bedingungen:

Bühne mindestens 3,50m tief x 4m breit, 2,50m hoch oder größer

Ansteigende Sitzreihen oder Spielpodest 4x4m und 0,50m Höhe

Raumhöhe 2,50m (ohne Spielpodest)

Bestuhlung ohne Mittelgang

Hintergrund schwarz abgehängt oder dunkle Wand

Max.: 170 Zuschauer

2x10 oder 1x16A Stromanschluss auf der Bühne

Dunkler Raum (Vorstellung mit Schattenspiel)

Aufbauzeit ca.: 3h

Abbauzeit 1h

Beim Abbau können keine weiteren Arbeiten auf der Bühne stattfinden

Einlass ca. 10 Min. vor Vorstellungsbeginn

1 kleine Leiter ca. 2m hoch

1 Hilfskraft zum Aus- und Einladen

1 Parkplatz für PKW am Veranstaltungsort

Variante 2:

Bühnenpodest 0,50m Höhe

